

パークコート麻布十番ザ・タワー 21階

1LDK
67.25㎡ **13,700万円**

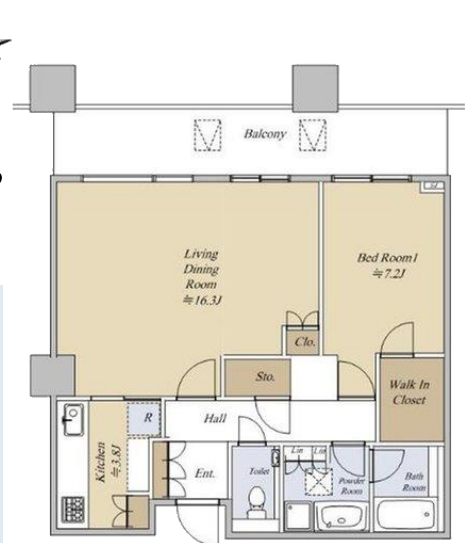


～東京タワーの見える高級タワーマンション～



【Access】

東京メトロ南北線「麻布十番」駅 徒歩3分
都営大江戸線「麻布十番」駅 徒歩3分
「赤羽橋」駅 徒歩6分



■所在：港区三田1丁目7-1 ■権利形態：所有権 ■敷地面積：7,502.85㎡
■敷地割合共有持分：1000000分の1575 ■構造：鉄筋コンクリート造・鉄骨鉄筋コンクリート・鉄骨造陸屋根地下1階付36階建 ■所在階：36階建21階部分 ■専有面積：壁芯67.25㎡ (20.34坪)
バルコニー13.22㎡ ■バルコニー方向：北東 ■総戸数：440戸 ■築年月：2015年5月 ■分譲会社：三井不動産レジデンシャル他 ■施工会社：大成建設株式会社 ■間取り1LDK ■管理形態：管理組合有・全部委託・日勤 ■管理会社：三井不動産レジデンシャルサービス
■管理費：22,460円/月 ■修繕積立金：10,040円/月 ■管理協力金：1,000円/月 ■用途地域：近隣商業地域・第二種住居地域 ■防火地域：防火地域 ■駐車場：空有33,000円～
■エレベーター：3機 ■ガス：都市ガス ■飲料水：公営水道 ■污水：本下水 ■給湯：戸別 ■ペット：飼育可 (ただし、管理規約による制限有) ■現況：空室 ■時期：相談