

# ルミネ五反田

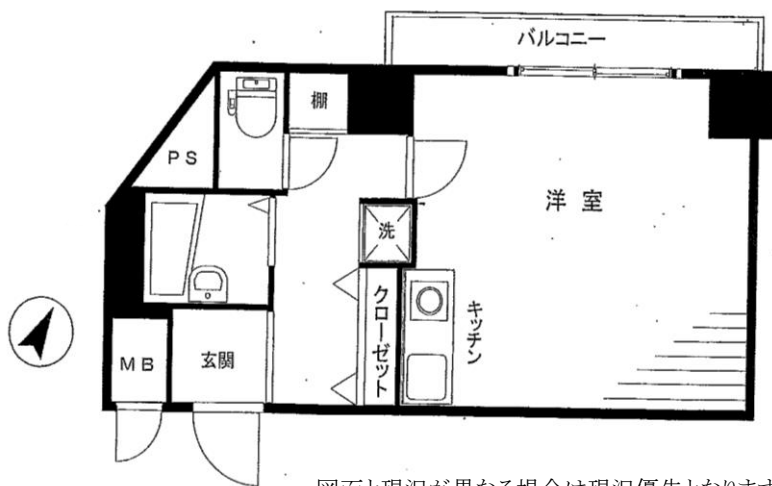
山手線 五反田駅 徒歩7分  
 山手線 大崎駅 徒歩10分  
 東急池上線 大崎広小路駅 徒歩3分

販売価格

8.5万円

★Point★

角部屋  
 システムキッチン  
 2浴線3駅使用可能!!  
 収納豊富



図面と現況が異なる場合は現況優先となります。

種目	賃貸マンション				
所在地	品川区西五反田8-6-22				
名称等	ルミネ五反田				
間取り	1K				
賃料	85,000円				
管理費	なし	敷金	1ヶ月	礼金	1ヶ月
更新料	新家賃1ヶ月+更新事務手数料		契約期間	2年	
入居可能日	平成28年3月末				
構造	SRC造 7階建 3階部分 総 39戸				
専有面積	24.82㎡ (7.50坪)	築年数	1983年8月		
保険	要 2年13,000円				
設備・条件					
収納豊富・バストイレ別・ユニットバス・フローリング・給湯・モニター付インターホン・2人入居可・角部屋・外観タイル張り・シャワー・システムキッチン・IHクッキングヒーター・室内洗濯機置場・エレベーター・エアコン・CATV・光ファイバー・H18年1月フルリフォーム済み					



〒141-0032 東京都品川区大崎5-6-17

株式会社 ルークス

TEL: 03-6426-1190

FAX: 03-6426-1192

携帯: 080-9546-5968

担当: 植田

取引形態: 専任媒介

東京都知事(2)第86703号

(社)全日本不動産協会東京本部

ホームページ

<http://www.lukes-ds.co.jp>

手数料	料	貸主	0%	借主	100%
手数料	料	元付	0%	寄付	100%