

modern-style

品川区平塚1丁目

新築一戸建

A号棟:6,580万 B号棟:6,780万

C号棟:6,880万 D号棟:6,980万

4LDK+車庫

※間仕切り戸間数でLDK20帖として使用も可

【物件概要】

- 交通:都営浅草線「平塚」駅 徒歩2分
東急池上線「平塚西武」駅 徒歩3分
JR「五反田」駅 徒歩15分
東急大井町線「平塚公園」駅 徒歩14分
東急目黒線「武蔵小山」駅 徒歩18分

●所在地:品川区平塚1-8-9(旧藤原町)

●権利:所有権

●土地:A号棟58.34㎡ B号棟58.28㎡
C号棟59.93㎡ D号棟57.17㎡

●建物:95.55㎡(車庫6.19㎡含む)※全棟共通

●用途地域:準工業地域

●防火地域:準防火地域

●高度地区:第2種高度地区

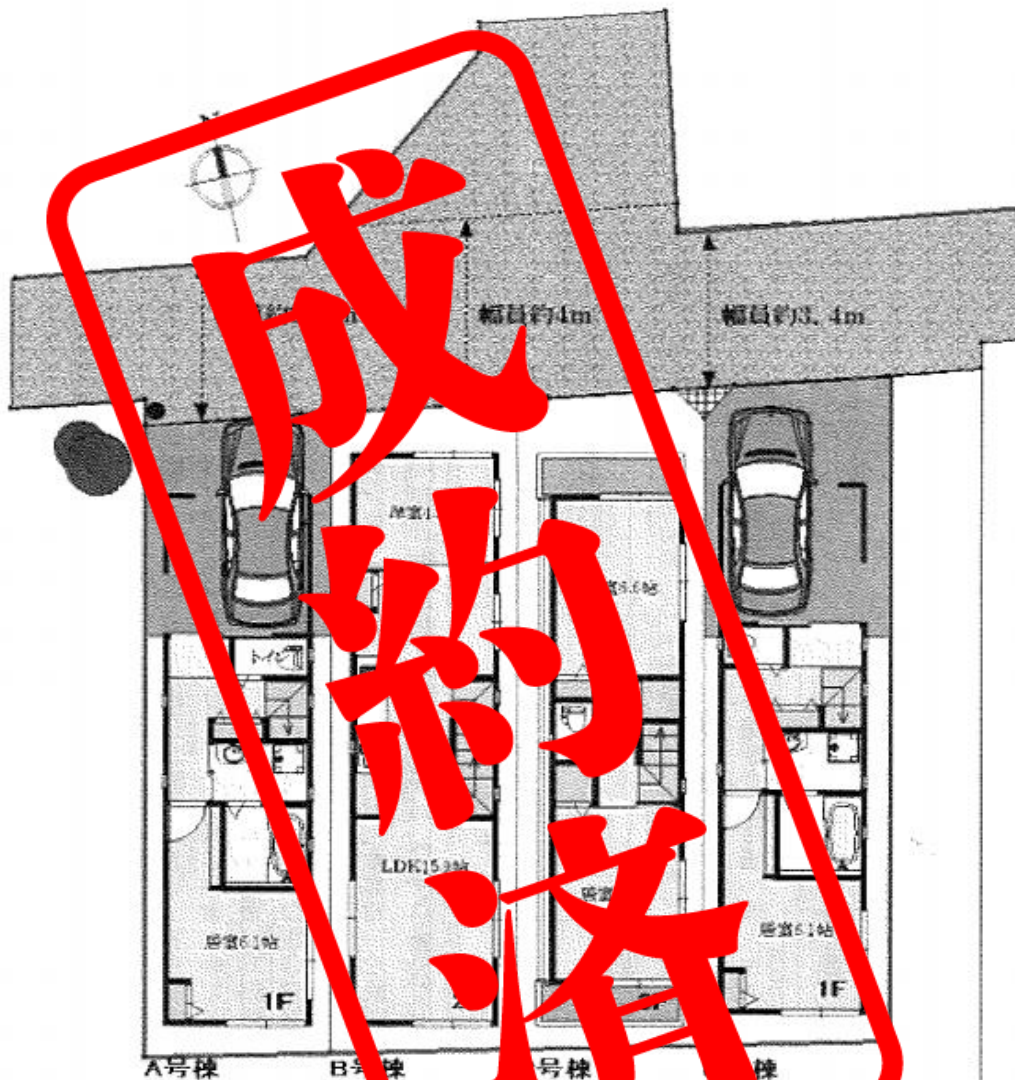
●容積率:80%・専積率:200%

●幅道:北側私道約3.4~4.0M(SB後)

●現況:更地(令和2年5月末完成予定)

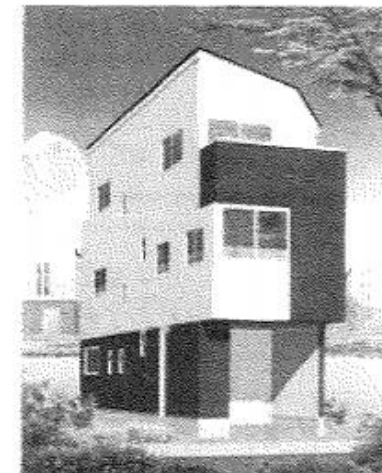
※上記、販売価格には消費税が含まれています。

※各棟共にライフライン接続負担金として70万(税込)が別途、掛かります。



※A・B号棟の1F間取り(共)・C・D号棟の1F間取り(共通)

※2F・3Fについては全棟共通



■外観参考パース■
※工事進捗状況でカラー・時期が変更可。

【仕様・設備】※一部、抜粋

- 無垢材の様な質感のフローリング材使用
- リビングに床暖房設置
- リビング前面ダブルガラスで採光増
- 食洗機・浄水器付システムキッチン
- カードキーで開錠出来る玄関
- 浴室換気乾燥暖房付システムバス
- シャワー・トイレ2箇所設置
- 耐震等級2相当
- 住宅保証機構(株)より住まい保険
- 地盤保証10年【ヘッドウイング杭工法】
- ※電法工事がある場合には、CATV(お客様ご負担)にご加入頂く必要があります。
- ※CATV、アンテナ、電話配線、カーテンレール、エアコン、浴室用照明等は別途、掛かります。
- ※前面と現況に差異がある場合は、現況を優先とさせていただきます。
- ※司法書士・実務者士については当社指定です。
- ※工事進捗状況により、内・外部カラー変更可。
- ※本物件ご案内の際には、現地前までの車両進入については、お断りさせていただきます。



株式会社 ルークス

〒141-0032 東京都品川区大崎5-6-17

TEL: 03-6426-1190
FAX: 03-6426-1192

ホームページ <http://www.lukes-ds.co.jp>

東京都知事(3)第86703号
(社)全日本不動産協会東京本部

取引形態:一般