

西国分寺 新築戸建 5,650万円



3LDK+WIC(82.81㎡)

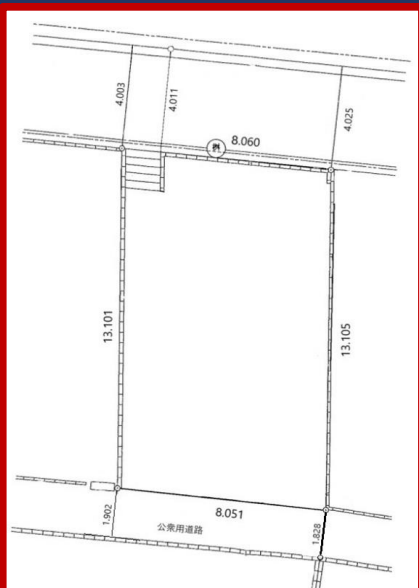
JR中央線 **西国分寺駅 徒歩7分**

西武鉄道 国分寺線 **恋ヶ窪駅 徒歩13分**



今なら間に合う♪
※裏面参照

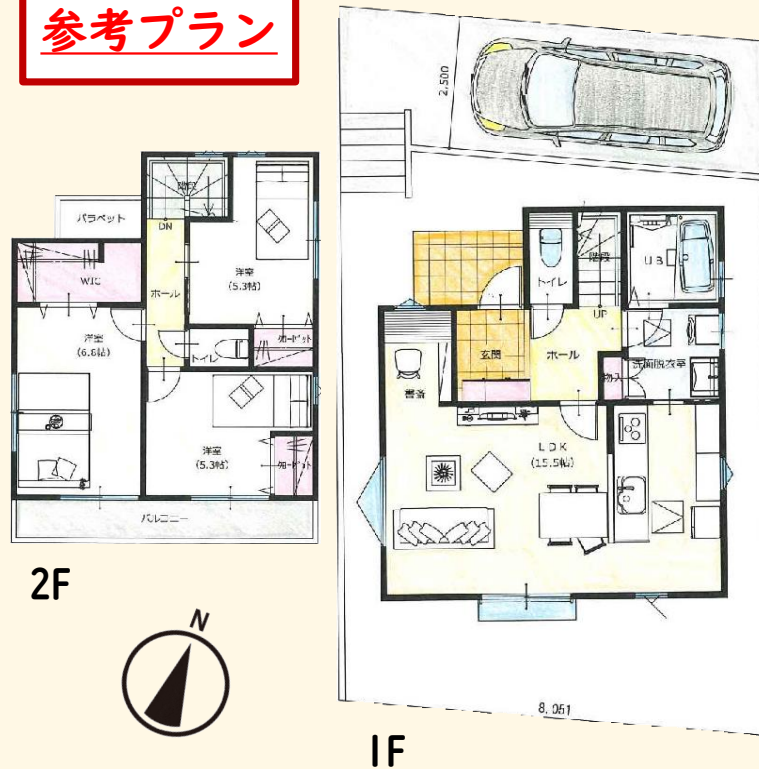
カスタムオーダー 間取り・色 変更可!



★POINT★

- ・中央線 西国分寺駅 駅近 徒歩7分
- ・カスタムオーダー可!
- ・ご要望に合わせたプラン変更可能!
- ・駐車場
ハイルーフ、大型車OK
- ・大型スーパーいなげや 200m (徒歩3分)
- ・緑の多い閑静な住宅街

参考プラン



物件概要

- 所在地：東京都国分寺市西恋ヶ窪3-13-20
- 権利携帯：所有権
- 用途地域：第一種低層住居専用地域
- 土地面積：104.46㎡ (31.60坪)
ほかに私道面積：16.30㎡ (4.93坪)
- 建物面積：延べ82.81㎡ (25坪)
- 建物構造・規模：木造2階建
- 建物名：西国分寺 新築戸建
- 総戸数：1戸
- 現状：更地 (2021/1着工予定)
- 築年月：2021/3竣工予定
- 施工会社：オープンハウスアークト
- 建ぺい率：40% ■容積率：80%
- 接道：約8m/幅約4m ■接道方位：北
- ガス：都市ガス ■水道：公営水道
- 下水：本下水道 ■雑排水：公共下水道
- 駐車場：あり
(ハイルーフ・大型車収容可)